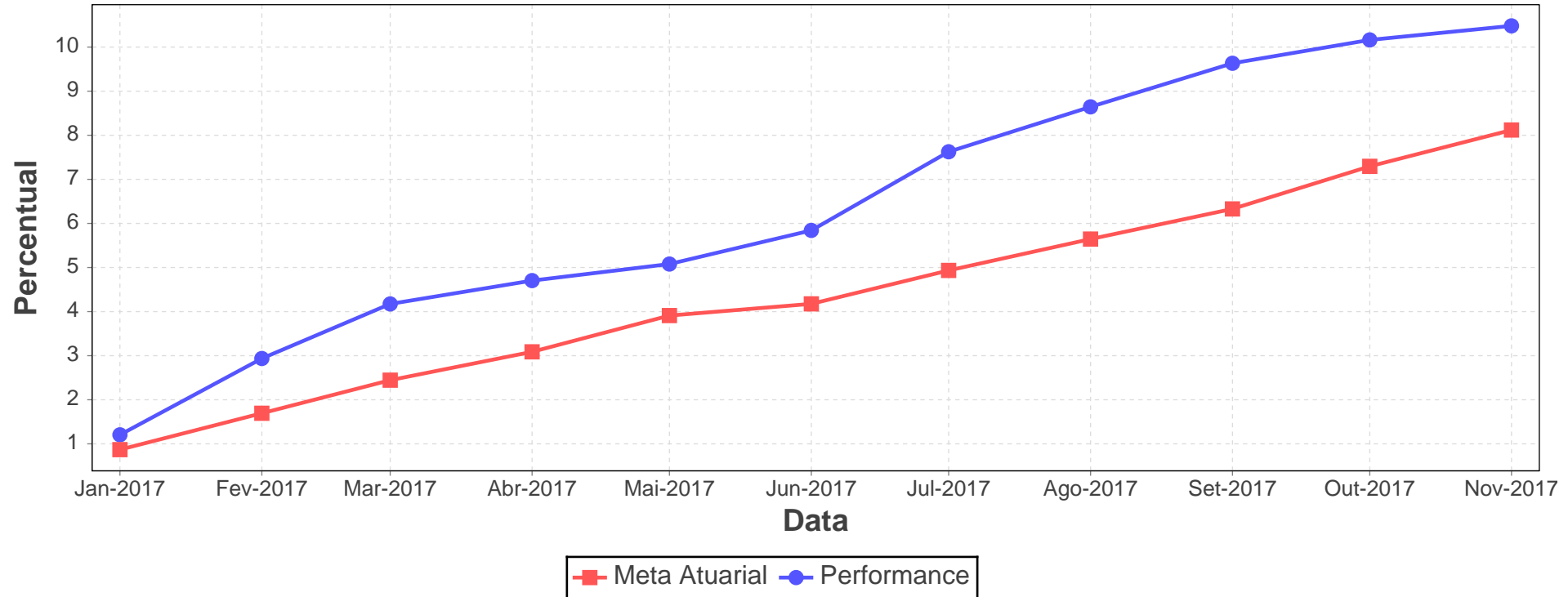




## Performance Geral - IPASSP - SM - NOV/2017

	Dez/16	Jan/17	Fev/17	Mar/17	Abr/17	Mai/17	Jun/17	Jul/17	Ago/17	Set/17	Out/17	Nov/17	12 Meses	Acumulado 2017
Performance	-	1,20%	1,71%	1,20%	0,50%	0,35%	0,72%	1,68%	0,94%	0,90%	0,48%	0,28%	10,48%	10,48%
IPCA + 6.00%	-	0,86%	0,81%	0,73%	0,62%	0,79%	0,25%	0,72%	0,67%	0,64%	0,90%	0,76%	8,11%	8,11%
Mês	Saldo Anterior (R\$)	Aplicações (R\$)	Resgates (R\$)	Saldo Atual (R\$)	Rentabilidade (R\$)	Rentabilidade (%)	Rent. Acumulada (%)	Meta Atuarial (%)	Meta Acumulada (%)	Efetividade (%)				
2017/01	237.969.866,35	49.429.413,40	44.808.179,20	245.547.385,54	2.956.284,99	1,2049	1,2049	0,8685	0,8685	138,7256				
2017/02	245.547.385,54	18.071.661,36	19.282.374,31	248.577.098,15	4.240.425,56	1,7107	2,9362	0,8183	1,6939	209,0538				
2017/03	248.577.098,15	18.044.322,47	19.908.720,70	249.736.469,22	3.023.769,30	1,2023	4,1738	0,7379	2,4443	162,9318				
2017/04	249.736.469,22	21.093.495,37	21.495.914,20	250.616.059,44	1.282.009,05	0,5080	4,7030	0,6273	3,0870	80,9715				
2017/05	250.616.059,44	13.865.095,15	12.653.926,55	252.721.612,25	894.384,21	0,3586	5,0784	0,7982	3,9099	44,9256				
2017/06	252.721.612,25	37.025.925,58	37.170.576,17	254.459.728,65	1.882.766,99	0,7262	5,8415	0,2555	4,1755	284,1380				
2017/07	254.459.728,65	9.297.841,57	10.449.730,80	257.681.743,41	4.373.903,99	1,6852	7,6252	0,7278	4,9337	231,5254				
2017/08	257.681.743,41	13.055.547,95	10.770.658,01	262.457.147,07	2.490.513,72	0,9471	8,6445	0,6776	5,6448	139,7677				
2017/09	262.457.147,07	12.182.149,52	13.281.160,66	263.786.810,48	2.428.674,55	0,9099	9,6330	0,6474	6,3288	140,5298				
2017/10	263.786.810,48	11.152.699,95	12.496.106,15	263.732.311,02	1.288.906,74	0,4830	10,1626	0,9087	7,2951	53,1502				
2017/11	263.732.311,02	23.088.464,02	27.855.109,19	259.750.431,55	784.765,70	0,2896	10,4816	0,7680	8,1192	37,7052				
<b>Total Geral</b>		<b>226.306.616,34</b>	<b>230.172.455,94</b>		<b>25.646.404,80</b>		<b>10,4816</b>		<b>8,1192</b>	<b>129,0967</b>				

## Rentabilidade



- 1 - Este documento tem caráter meramente informativo, sendo exclusivamente do usuário a responsabilidade por eventuais prejuízos decorrentes da utilização das informações.
- 2 - Os dados de mercado, se utilizados neste relatório, foram obtidos junto a fontes públicas nas quais o Opmax deposita confiança. Entretanto, o Opmax não se responsabiliza pela acurácia desses dados.
- 3 - As informações utilizadas neste relatório foram obtidas junto ao RPPS que administra o plano e aos seus prestadores de serviços, não sendo de responsabilidade do Opmax quaisquer erros decorrentes de ruídos ou falhas de informação.